

visitgraz



REGIJA DOŽIVETIJ GRAZ

ZNAMENITOSTI GRADCA

Sprehodi po zgodovinskem in sodobnem Gradcu



TURISTIČNE INFORMACIJE GRAŠKA REGIJA

Na voljo 7 dni v tednu

- informacije o Gradcu
- rezervacije sob
- vodeni ogled mesta in izleti
- trgovina spominčkov in prodaja kart
- kuponi za Gradec
- naročanje prospektov

Herrengasse 16, T +43/316/8075-0, F -15
info@graztourismus.at, graztourismus.at

Hauptplatz K nam lahko pridete s tramvajem št. 1, 3, 4, 5, 6 7



IZ MESTA NA DEŽELO V 10 MINUTAH

Graška regija doživetij združuje mestni občutek in južnjaški pridih v edini prestolnici užitka v Avstriji z naravo, kulturo in številnimi vrhunskimi izletniškimi destinacijami v vse smeri.

Za vsebino odgovoren: Graški turizem v imenu Turistične zveze graške regije.
Zasnova in oblikovanje: PILZ Werbeagentur GmbH. Fotografije: Tom Lamm, Harry Schiffer, Hans Wiesenhofer, Toni Muhr, Werner Krug, J. J. Kucek, Paul Stajan, Gerald Plattner, Andreas Hofer, Schell Collection, iStock. Besedila: ©Graz Tourismus. Tisk: Klampfer. AustriaExportProspekt. Vse informacije in cene s pridržkom zaradi tiskarskih ali oblikovalskih napak. (2023, slo.)

REGION
GRAZ



Avstrija
pridite
in zaživite

REGION
GRAZ

KOLIKO ČASA IMATE Z A SPREHOD PO VMESTU?

Trije sprehodi do najlepših in najzanimivejših znamenitosti mesta Gradec.

Namen te brošure je, da vam pomaga odkriti zgodovinske, pa tudi sodobne skrivnosti Gradca na enostaven in prijeten način. Za vas smo izbrali tri dvourne sprehode z različnimi tematskimi poudarki. Seveda lahko sprehode med seboj poljubno združite. Dodatno pa smo pripravili predloge znamenitosti, ki jih je vredno obiskati izven središča mesta.

Prosimo, upoštevajte sezonski odpiralni čas!

OGLED STAREGA DELA GRADCA	stran 4
ZGODOVINSKO IN SODOBNO: PREKO MURE IN NAZAJ	stran 18
NAD MESTNIMI STREHAMI	stran 28
ZNAMENITOSTI IZVEN SREDIŠČA MESTA, KI SO VREDNE OGLEDA	stran 40

OGLEDI MESTA

Oglede mesta in krožne vožnje po želji (nemško in angleško) na različne teme lahko rezervirate v agenciji Graz Tourismus Information!

INFORMACIJE IN REZERVACIJE:

Graz Tourismus Information, Herrengasse 16, 8010 Graz
T +43/316/8075-0, faks int. 15
info@graztourismus.at, graztourismus.at

KRATKA ZGODOVINA MESTA.

Graška zgodovina na en mah: cesarsko mesto, biser renesanse, mesto znanosti, (sodobne) arhitekture, kulturna prestolnica...

Več kot 900 let živahne zgodovine drugega največjega avstrijskega mesta: številna pričevanja te razgibane preteklosti, številne znamenitosti v sedanosti in veliko vizij za prihodnost. Vse to lahko odkrijete na sprehodih po mestu. Nikjer drugje na svetu ne najdemo tako izredne arhitekture iz vseh umetnostnih slogov tako tesno skupaj – od srednjega veka pa vse do 21. stoletja. To je omogočilo, da se je Gradec leta 1999 vpisal na Unescov seznam svetovne kulturne dediščine.

1128/29:	prva omemba v listinah kot „Gradec“ (majhen grad)
1230:	mestne pravice in gradnja obzidja
1379:	prestolnica notranjeavstrijskih dežel
1440–93:	cesarska prestolnica v času vladanja Friderika III.
1564:	prestolnica nadvojvode Karla II.
1585:	ustanovitev univerze
1594–99:	na univerzi deluje Johannes Kepler
1809:	obleganje Francozov, porušenje obrambnih sistemov; stolp z uro in zvonik so meščani odkupili
1945:	15 odstotkov vseh stanovanjskih površin je uničenih zaradi letalskih napadov
1958:	ustanovitev „Forum Stadtpark“
1963:	ustanovitev Visoke šole za glasbo in upodabljajočo umetnost
1968:	ustanovitev „steirischer Herbst“
1985:	ustanovitev „styriarte“
1999:	umestitev na Unescov seznam svetovne kulturne dediščine
2003:	evropska prestolnica kulture
2008:	podelitev naziva „Glavno mesto užitkov“
2010:	razširitev območja Unescove svetovne dediščine: Grad Eggenberg
2011:	podelitev naziva „City of Design“
2020:	graško leto kulture 2020 – Kultura ustvarja urbano prihodnost



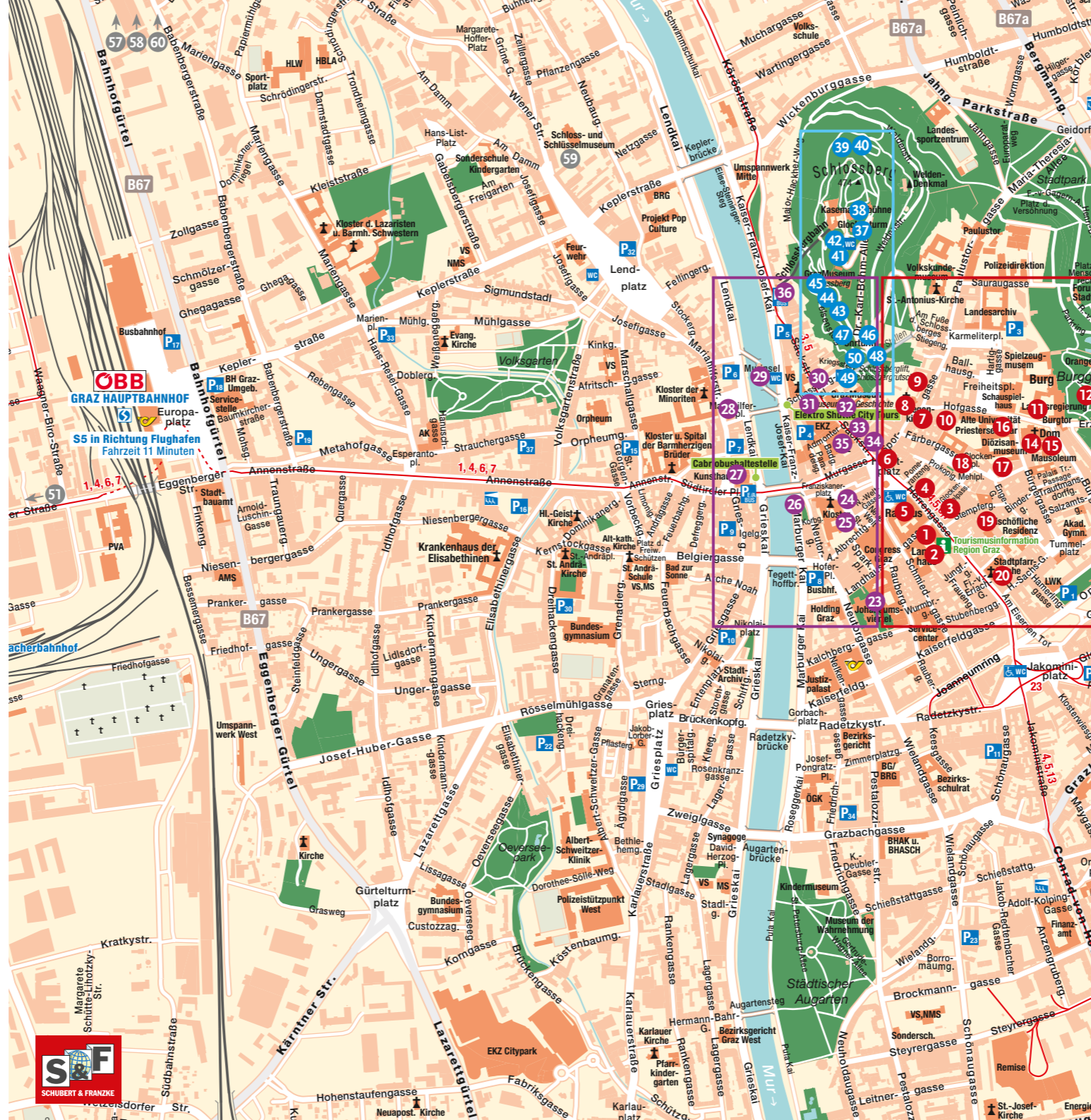
VREDNO OGLEDA V GRADCU

Pri naslednjih treh sprehodih po mestu boste lahko na prijeten način raziskali številne znamenitosti mesta. Najpomembnejše točke smo posebej označili: 🏰

- A** Ogled starega dela Gradca: povečan izsek zemljevida z znamenitostmi od 1 do 22 najdete na strani 4.
- B** Zgodovinsko in sodobno: preko Mure in nazaj: povečan izsek zemljevida z znamenitostmi od 23 do 36 najdete na strani 16.
- C** Nad strehami Gradca: povečan izsek zemljevida z znamenitostmi od 37 do 50 najdete na strani 27.

Stične točke do drugih ogledov smo na povečanih izsekih zemljevida označili z **A B C**.

- | | |
|--------------------------------------|--|
| 1 Dvorišče deželnega parlamenta 🏰 | 28 Trg Mariahilferplatz |
| 2 Orožarna 🏰 | 29 Umetni otok v Gradcu 🏰 |
| 3 Dvorišče Generali | 30 Grajski trg (Schlossbergplatz) |
| 4 Poslikana hiša /Vojvodsko dvorišče | 31 Palača Attems |
| 5 Glavni trg / mestna hiša | 32 Graški muzej |
| 6 Hiša Luegg | 33 Muzej za zgodovino |
| 7 Dvorišče nemškega viteškega reda | 34 Ulica Sackgasse |
| 8 Stopničasta cerkev | 35 Kastner & Öhler |
| 9 Palača Saurau | 36 Zobata železnica na Schlossberg |
| 10 Dvorna pekarna Edegger-Tax | 37 Zvonik |
| 11 Grad / dvojne zavite stopnice 🏰 | 38 Letni oder (oder v kazematah) |
| 12 Grajski vrt | 39 Gotska vrata |
| 13 Mestni park | 40 Hackerjev lev |
| 14 Stolnica 🏰 | 41 Graški muzej Schlossberg |
| 15 Mavzolej 🏰 | 42 Topovska dvorana |
| 16 Semenišče | 43 Kitajski paviljon |
| 17 Igra zvonov 🏰 | 44 Turški vodnjak |
| 18 Bermudski trikotnik | 45 Hiša Starke |
| 19 Stempfergasse | 46 Stolp z uro 🏰 |
| 20 Mestna župnijska cerkev | 47 Pot nazaj v staro mestno jedro po stezi, vklesani v skalo |
| 21 Graška opera | 48 Herbersteinov vrt |
| 22 Kmečka tržnica | 49 Sistem podzemnih rovov pod Schlossbergom |
| 23 Četrť Joanneum | 50 Tobogan Schlossberg |
| 24 Frančiškanska četrť | 51 Dvorec Eggenberg 🏰 |
| 25 Frančiškanska cerkev/samostan | 52 Bazilika Mariatrost |
| 26 Promenada ob Muri | 53 Graške univerze |
| 27 Hiša umetnosti v Gradcu 🏰 | 54 Botanični vrt |
-
- OSNOVNI PODATKI**
- Prebivalstvo: pribl. 300.000
- Površina: 127,6 km²
- Povprečna nadmorska višina: 353 m



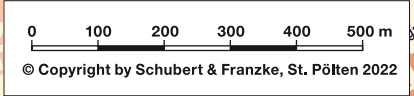
Na graški Kalvariji se nahaja najpomembnejša in najprej scenjski prikaz Jezusovega trpljenja na prostem.

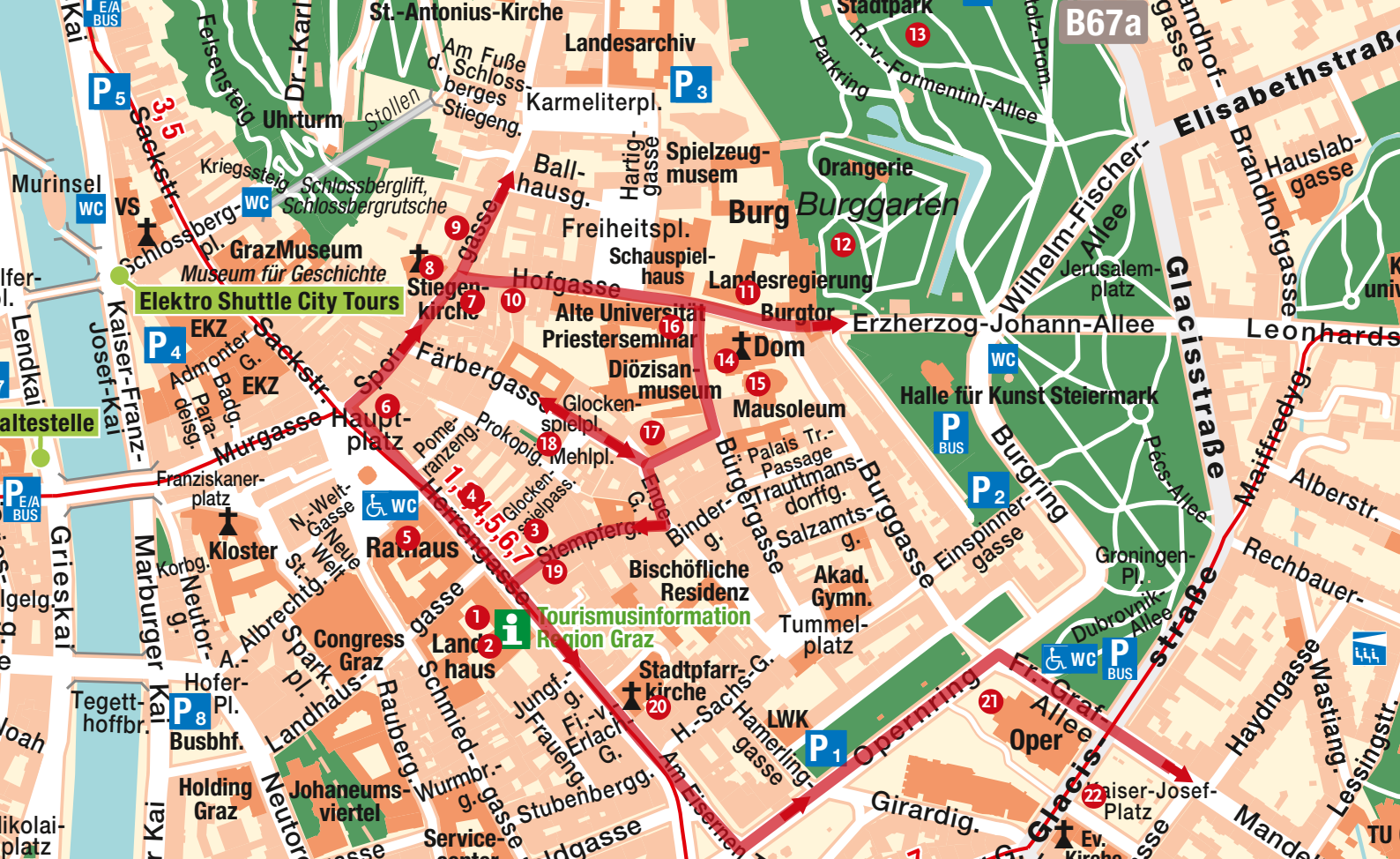


Karl-Franzens-Universität
Physik-Institut
ReSoWi-Zentrum
Bibliothek
Aula
Anatom.-Institut
Chem.-Institut
Mensa
OH
Sonnenfelsplatz
Leechgasse
Beethovenstr.

Technische Universität
TU Graz
TU Graz
TU Graz
TU Graz

GRAZ
(363 m)





STARO MESTNO JEDRO GRADCA: SPREHOD PO SVETOVNI KULTURNI DEDIŠČINI.

Pohajkovanje z odprtimi očmi po navdušujočem starem mestnem jedru, ki je na Unescovem seznamu svetovne kulturne dediščine. Sprehod po starem mestnem jedru začnemo pri turističnem uradu Graz Tourismus Information v Herrengasse 16.

Preprosto pohajkujte in se pustite presenetiti. Za vsakim vogalom vas čaka novo odkritje: skrite uličice, romantična notranja dvorišča, umetelne fasade in veličastne zgradbe plemstva in prebivalstva preteklih stoletij. Gotika, renesansa, barok in historizem habsburških dinastij sobivajo v Gradcu drug ob drugem. Skupaj tvorijo „najbolj ohranjeno mestno jedro Srednje

Evrope“ – leta 1999 je bilo to vključeno na Unescov seznam svetovne kulturne dediščine in leta 2010 razširjeno z baročnim gradom Eggenberg.

To zgodovinsko gosto ozračje starega mestnega jedra z zelenim Schlossbergom je bilo pomemben element za velik mednarodni odmev, ki ga je mesto Gradec dobilo kot „Evropska kulturna prestolnica 2003“. V poletni sezoni so ulice, trgi in notranja dvorišča čudovita prizorišča za vrhunske prireditve. Očarljivo moderna arhitektura in ustvarjalna industrija sta leta 2011 pripeljala mesto do naslova City of Design.

STARO MESTNO JEDRO GRADCA: SPREHOD PO SVETOVNI KULTURNI DEDIŠČINI

Sprehod začnite pri turističnem uradu Graz Tourismus Information v Gosposki ulici (Herrengasse) 16 in že po nekaj korakih ste pri vhodu v dvorišče deželne hiše (deželni parlament).

Gosposka ulica (Herrengasse) je središče javnega življenja v Gradcu, s številnimi lepimi palačami in razkošnimi stavbami med Glavnim (Hauptplatz) in Jakominijevim trgom (Jakominiplatz). Občudujete lahko »Deželno hišo« (Landhaus), »Luegg hišo« (Lueggghaus), »Poslikano hišo« (Gemaltes Haus) ali palačo graške zavarovalnice Grazer Wechselseitigen Versicherung ali GRAWE, ki domuje tukaj v središču mesta že od leta 1985 in je aktivna sedaj že v 13 evropskih državah. Gosposka ulica je s svojimi stranskimi ulicami rezervirana za pešce, kolesarje in tramvaje, in velja za glavno nakupovalno ulico v mestu.

1 DVORIŠČE DEŽELNEGA PARLAMENTA 🏰

Predvsem notranje dvorišče deželnega parlamenta s svojimi arkadami velja za mojstrovino italijanske renesanse (Domenico dell'Allio). Za polkrožnimi okni zaseda štajerski deželni parlament v svoji sejni dvorani. V adventnem času je ustrezna lokacija za slavne ledene jaslice. V vmesnem času pa v sijajni atmosferi dvorišča v deželnem parlamentu prirejajo koncerte, gledališke predstave in najrazličnejša praznovanja.

NAPOTEK: 2* OROŽARNA 🏰

Na parlament meji stavba deželne orožarne, nekoč najpomembnejša orožarna notranjeavstrijskih dežel, danes pa največja zbirka zgodovinskega orožja na svetu s preko 30.000 eksponati.

Deželna orožarna (vhod: Herrengasse 16)

3 DVORIŠČE GENERALI / 4 VOJVODSKO DVORIŠČE

Gradec je znan po svojih romantičnih notranjih dvoriščih. Nekaj jih boste odkrili na tem sprehodu, na primer dvorišče Generalihof (vhod Herrengasse 9) in malo naprej „poslikano hišo“ (št. 7). Fasado je leta 1742 s freskami poslikal baročni slikar Johann Mayer. Freske predstavljajo bogove grško-rimske mitologije. Notranje dvorišče je znano pod imenom „Vojvodsko dvorišče“.



* Orožarna – med impresivnimi eksponati se nahaja posebna dragocenost: eden izmed sedmih v svetu v celoti ohranjenih konjskih oklepov.

STARO MESTNO JEDRO GRADCA: SPREHOD PO SVETOVNI KULTURNI DEDIŠČINI

Če se boste sprehajali vzdolž Gosposke ulice mimo prijetnih gostinskih vrtov, boste že čez nekaj minut prišli na graški Glavni trg.

5 GLAVNI TRG / MESTNA HIŠA

Glavni trg in mestna hiša sta srce in središče mesta. V središču Glavnega trga stoji vodnjak nadvojvode Janeza, zgrajen leta 1878 – reminiscenca na »štajerskega princa« nadvojvodo Janeza. Reprezentativna mestna hiša s kupolo, uro in kotnimi stolpiči daje od konca 19. stoletja graškemu Glavnemu trgu poseben pečat.

6 LUEGG HIŠA

Med veličastnimi pročelji na Glavnem trgu in okoli njega posebno izstopa na vogalu z ulico Sporgasse »Luegg hiša« s svojim bogatim pročeljem s štukaturnimi okrasi in arkadami. Pozorni opazovalec bo na pročelju med sadnimi in cvetličnimi girlandami vsekakor opazil skrita usta in nosove.

7 DVOR NEMŠKEGA VITEŠKEGA REDA

Na vsak način je ogleda vredno gotsko arkadno dvorišče nemškega viteškega reda, ki je v celoti pokrito z »murskimi žličniki«. »Murski žličnik«, tako imenujemo v Gradcu kamne, ki jih je vodna energija Mure lepo zaokrožila in ki so se uporabljali kot tlakovci za ulice in dvorišča. Kamniti portal s križem viteškega reda na zaključnem kamnu je iz 16. stoletja (Vhod: Sporgasse 22).

NAPOTEK: OLDTIMER TRAMVAJ

Z oldtimer tramvajem se lahko brezplačno popeljete skozi mestno središče Gradca. V starem delu Gradca se lahko peljete BREZPLAČNO s tramvajem, natančneje povedano med Jakominijevim in Glavnim trgom in še postajo dalje v obe smeri, torej na primer do Grajskega trga (Schlossbergplatz) ali do Hiše moderne umetnosti (Kunsthhaus).



5



6



5



7



SPOMINKI IZ GRADCA

Iščete darilo za prijatelje in sorodnike ali pa bi želeli s seboj vzeti majhen spominek na bivanje v Gradcu?

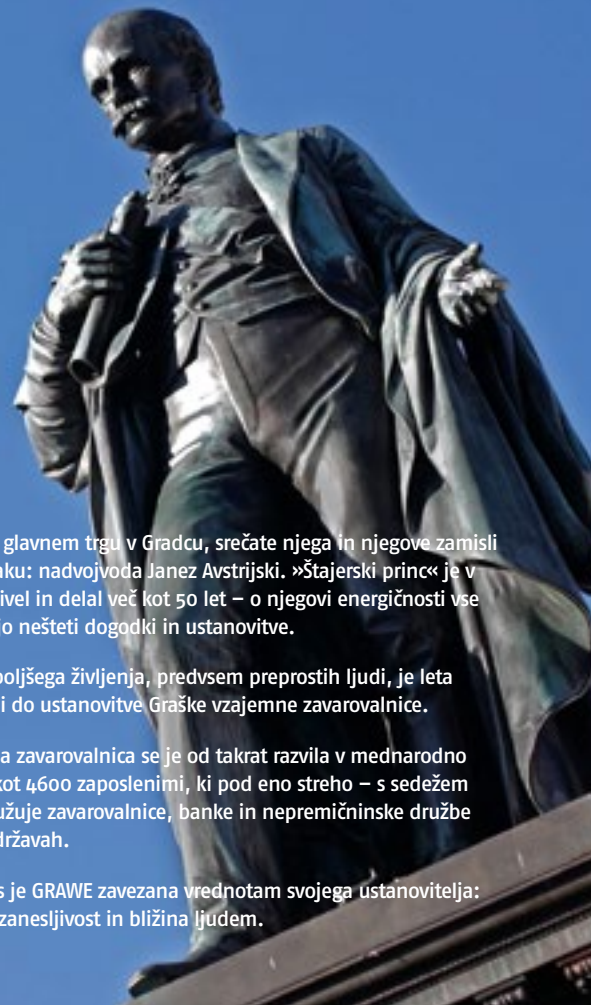
Trgovina visitGRAZ

Herrengasse 16
Vhod v deželno orožarno
T +43/316/8075-0
info@graztourismus.at
graztourismus.at

Shop
visitgraz



Iz vizije, ki je spremenila naše mesto.



Tako kot tu, na glavnem trgu v Gradcu, srečate njega in njegove zamisli na vsakem koraku: nadvojvoda Janez Avstrijski. »Štajerski princ« je v našem mestu živel in delal več kot 50 let – o njegovi energičnosti vse do danes pričajo nešteti dogodki in ustanovitve.

Njegova vizija boljšega življenja, predvsem preprostih ljudi, je leta 1828 vodila tudi do ustanovitve Graške vzajemne zavarovalnice.

Prvotna požarna zavarovalnica se je od takrat razvila v mednarodno podjetje z več kot 4600 zaposlenimi, ki pod eno streho – s sedežem v Gradcu – združuje zavarovalnice, banke in nepremičninske družbe v 13 evropskih državah.

In vse do danes je GRAWE zavezana vrednotam svojega ustanovitelja: prizemljenost, zanesljivost in bližina ljudem.

grawe.at

Najbolj priporočena
zavarovalnica v Avstriji.



Vsako leto v neodvisni študiji (FMV Recommend Award) je 8.000 strank zavarovalnic in bank v Avstriji povprašanih o zadovoljstvu/pripravljenosti priporočiti. Zavarovalnica GRAWE se veseli, da je v letu 2022 že 10. zapored osvojila prvo mesto med čezregijskimi zavarovalnicami.
Podrobnosti: grawe.at/melstempfohlen.

STARO MESTNO JEDRO GRADCA: SPREHOD PO SVETOVNI KULTURNI DEDIŠČINI

Od Glavnega trga se počasi vzpenja s kamnom obložena ulica Sporggasse, ena najbolj romantičnih ulic v mestu.

8 STOPNIČASTA CERKEV (brez slike)

Najstarejša župnijska cerkev v Gradcu je bila prvič omenjena leta 1343. Znana je bila kot cerkev študentov. Naslanja se na južno stran Schlossberga in je skrita za mogočnimi zidovi nekdanjega avguštinskega samostana.

9 PALAČA SAURAU

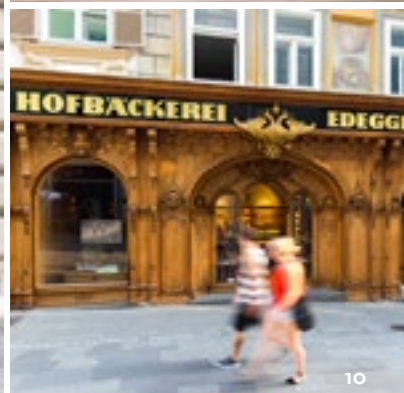
Pankraz von Windischgrätz je v letu 1566 blizu takratnega srednjeveškega mestnega obzidja zgradil mogočno štirikrilno palačo, danes znano kot palača Saurau. Napad od zgoraj? Mož z brado, turbanom in bodalom grozeče gleda navzdol in vzbuja radovednost mimoidočih. To je dobro, kajti v legendo zaviti turški vojak pod streho krasi eno najlepših stavb v mestu. (Dvorišče ni dostopno.)

NAPOTEK: 10 DVORNA PEKARNA EDEGGER-TAX

Če se spuščate po ulici Sporggasse, zavijete po nekaj korakih na levo v ulico Hofgasse in tukaj vam bo padel v oči razkošen leseni portal, okronan s pozlačenim dvoglavim orlom dvorne pekarnice Edegger-Tax, kjer vas slastni kolači in pecivo iz cesarskih časov, kot na primer: »Sissijini poljubčki« (Sissibusserl) ali »cesarski prepečeneček« (Kaiserzwieback) vabijo, da jih poskusite.

11* GRAD/DVOJNE SPIRALNE STOPNICE 🏰

Če nadaljujete po Hofgasse, boste prispeli do trga Freiheitsplatz ter gledališča, ki je klasicistična zgradba. Tik pred grajskimi vrati je vhod v grad (Hofgasse 15). Preko prvega dvorišča boste prispeli do dvojnih spiralnih stopnic (1499), mojstrovine kamnoseške umetnosti s konca gotike (zraven stopnišča III). Grad je danes sedež deželne vlade Štajerske.



* Dvojne spiralne stopnice – Prepustite se zanimivim zavojem, presenetljivim srečanjem, razdvajanjem in spajanjem obeh stopnišč v treh nadstropjih!

STARO MESTNO JEDRO GRADCA: SPREHOD PO SVETOVNI KULTURNI DEDIŠČINI

Skozi grajska vrata se sprehodite v ulico Burggasse, ki vas popelje nekoliko navzdol in do nadaljnjih „graških klasikov“.

NAPOTEK: 12 GRAJSKI VRT / 13 MESTNI PARK

Skozi grajska vrata boste prispeli do vhoda v grajski vrt in naprej v mestni park. Pravi biser v parku je vodnjak, ki je bil kupljen na svetovni razstavi na Dunaju leta 1873.

14 STOLNICA 🏛️

Stolnico je dal zgraditi Friderik III. med letoma 1438 in 1464 kot grajsko cerkev. Na levi južni strani stolnice je pod majhnim nadstreškom slika, ki prikazuje tri nadloge (kuga, Turki, kobilice), ki so Štajersko doletele v letu groze 1480.

15 MAVZOLEJ 🏛️

Cesar Ferdinand II. je, ko je še kot vladar notranjeavstrijskih dežel vladal tukaj, v Gradcu zgradil najpomembnejšo grobnico kakega Habsburžana z vidika umetnostne zgodovine. Načrtovanje je prevzel italijanski dvorni slikar Giovanni Pietro de Pomis.

Prosimo, upoštevajte sezonski odpiralni čas!

16 SEMENIŠČE

Poševno nasproti mavzoleja se za impozantno fasado skriva renesančno dvorišče jezuitskega kolegija (danes semenišče), na katerega se navezuje „Stara univerza“, ustanovljena leta 1585 (Hofgasse 14).

NAPOTEK: 17 IGRA ZVONOV 🏛️

Po ulici Abraham-Santa-Clara-Gasse prispemo na trg Glockenspielplatz. Ob 11., 15. in 18. uri se tukaj odpreta dve okenski krili in iz lesa izrezljan par v narodnih nošah se obrača ob zvokih zvonov.

18 OKOLI TRGOV MEHLPLATZ IN FÄRBERPLATZ

Če vam pogled uide nad dobro obiskane gostilne, restavracije, kavarne in bare, vidite čudovito renesančno arhitekturo in kot posrečen kontrast M1 – sodobno arhitekturo v središču mesta. Ponočnjaki pravijo temu delu „Bermudski trikotnik“, kajti tukaj marsikdo „ponikne“ za nekaj ur...



13



14



15



16



17



18

STARO MESTNO JEDRO GRADCA: SPREHOD PO SVETOVNI KULTURNI DEDIŠČINI

(Že) spet lačni in žejni?

Čez nekaj minut boste na kmečki tržnici.

19 STEMPFERGASSE (brez slike)

Nazaj čez Mehlplatz in Glockenspielplatz boste po Enge Gasse prispeli v „elegantno“ Stempfergasse, ki je eden izmed najboljših naslovov za nakupovanje v Gradcu, z ekstravagantnimi butiki in mednarodno priznanimi blagovnimi znamkami. V Stempfergasse je živel Johannes Kepler. Pokukajte v lepo notranje dvorišče (št. 6). Sedaj greste naprej po Herrengasse in nato levo.

20 MESTNA ŽUPNIJSKA CERKEV

V Herrengasse se nad vsemi drugimi zgradbami bohoti baročni stolp, ki spada k mestni župnijski cerkvi. Njena razgibana zgodovina pripoveduje o majhni gotski kapeli v opuščeni židovski četrti, o njenem času kot samostanski cerkvi dominikancev, o baročnih in neogotskih prezidavah ter o bombah iz druge svetovne vojne. Na temačne časa spominjata Hitlerjeva in Mussolinijeva podoba v vitražih.

21 GRAŠKA OPERA

Po Herrengasse in levo po Opernringu prispemo do opere, ki je bila zgrajena leta 1899 po načrtih znanih arhitektov Helmerja in Fellnerja. Tukaj se navdušujoče srečata tradicija in modernizem: napet kontrast tvori jeklena skulptura „Svetlobni meč“ Hartmuta Skerbischa, ki stoji pred opero kot simbol odprtosti in strpnosti.

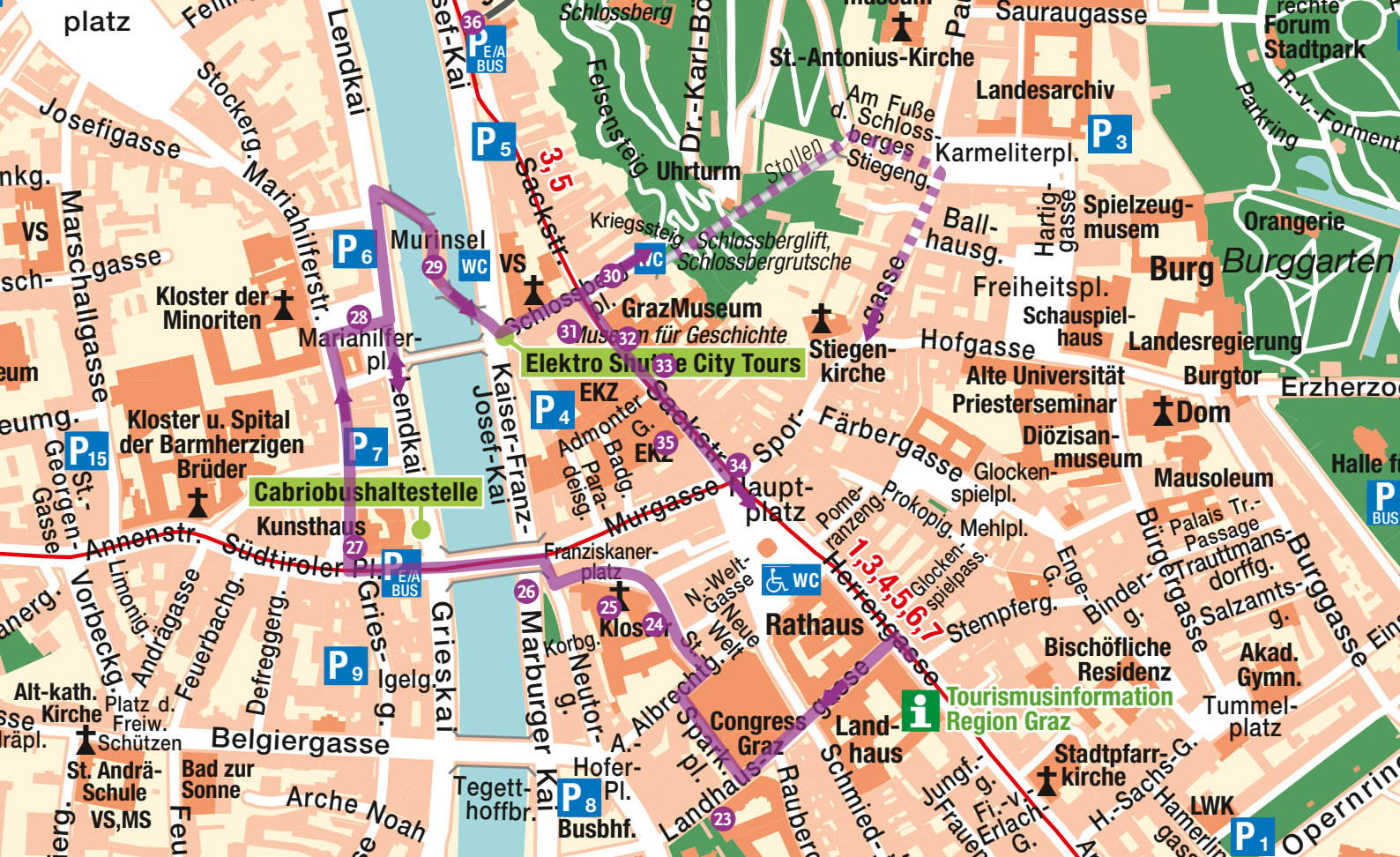
22 KAISER-JOSEF-MARKT (TRŽNICA CESARJA JOŽEFA)

Za opero se na trgu Kaiser-Josef-Platz nahaja največja kmečka tržnica Gradca. Kmetovalci s podeželja prinesejo svoje pridelke in prebivalcem mesta ponujajo sadje, zelenjavo, rastline, rože, bučno olje, kruh in še kaj. Posebno doživetje za oči in okus. (po–so, od 6.–13. ure)

NAPOTEK: ŠTAJERSKO BUČNO OLJE ZA S SABO!

Bučno olje, »črno zlato« Štajerske, je okusno in nadvse zdravo – odlično je na solatah, za izboljšanje jedi in celo na vanilijevem sladoledu (prav ste prebrali!) – vzemite s tržnice s seboj stekleničko olja.





ZGODOVINSKO IN SODOBNO: PREKO MURE IN NAZAJ.

Presunljiv kontrast med tradicionalnim in sodobnim Gradcem. Projekt „kulturna prestolnica Evrope“ je tukaj pustil najbolj vidne sledi. Tudi ta sprehod lahko pričnete pri graškem turističnem uradu Graz Tourismus Information, Herrengasse 16 ali na Glavnem trgu.

Ena stran (reke): ozke majhne ulice, ki dajejo senco ves dan, majhne trgovine, mešanica vonjav, s soncem prežeti trgi, glasen klepet v uličnih kavarnah, veseli ljudje vseh starosti. Igriva, ljubka stran mesta.

Nasprotna stran Mure – reke, ki deli mesto Gradec – poskrbi za kontrast: od leta 2003, ko je bil Gradec kulturna prestolnica Evrope, je tukaj doma prihodnost: bizarna hiša umetnosti „friendly alien“ se je udobno namestila med starimi hišami v soseski in se tukaj očitno dobro počuti. Meščani ljubijo nenavadno lepoto tega monstuma in ga obravnavajo kot nov, drugi simbol mesta. Plavajoča školjka v reki, otok na Muri, pa povezuje obe strani mesta.

ZGODOVINSKO IN SODOBNO: PREKO MURE IN NAZAJ.

Iz Herrengasse se pomaknemo do Glavnega trga in od tam na levo po ozki in senčni Franziskanergasse v Frančiškansko četrt.

23 ČETRT JOANNEUM

Četrť Joanneum ni samo srce drugega največjega muzeja v Avstriji, temveč je tudi pomemben urbanistični akcent v mestnem središču Gradca.

24* FRANČIŠKANSKA ČETRT

Frančiškansko četrt še danes imenujejo „Telečja četrt“. To poimenovanje izvira iz večstoletne tradicije, ko so mesarji tukaj ponujali svoje izdelke. Danes se tu srečuje staro in mlado, čutimo pridih juga, tako v kulisi kot v kulinariki: pa naj bodo italijanske ali štajerske dobrote – tukaj najdete oboje.

25 FRANČIŠKANSKA CERKEV IN SAMOSTAN

Skoraj enako kot stolp z uro daje mestni veduti poseben pečat tudi stolp frančiškanske cerkve. Spada k najstarejšemu mestnemu samostanu, ustanovljenem kot minoritski samostan leta 1239. Ker stolp stoji na jugozahodu, neposredno ob mestnem obzidju, ima strateško pomembnen položaj. Za beraški red je to neobičajno mogočen stolp. Zgrajen je bil po ukazu mestne oblasti v 17. stoletju kot mestni stolp. Poleg cerkve Marijinega vnebovzvetja, ki je gotška dvoranska cerkev, stoji frančiškanski samostan.

NAPOTEK: 25 FRANČIŠKANSKI SAMOSTAN

Pokukajte v notranjost samostana. Gotski križni hodnik do Jakobove kapele vas bo navdušil! To je kraj tišine in miru sredi glasnega mestnega vrveža.

26 PROMENADA OB MURI (brez slike)

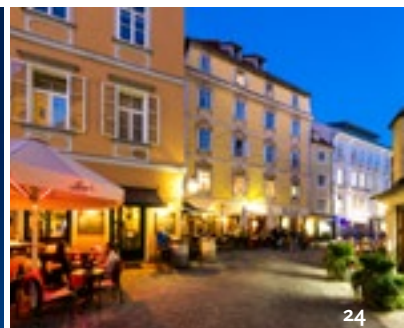
Od Frančiškanskega trga vas loči samo nekaj korakov do Glavnega mostu. Tukaj je pot, ki vodi navzdol do „Promenade ob Muri“ – idealnega mesta za kratek premor, kjer si spočijete utrujene noge in z njimi bingljate po Muri. Promenada ob Muri je pomembno rekreacijsko območje, ki ga prebivalci Gradca pogosto uporabljajo.



23



25



24



25

* Kulinaričen sprehod po pivnicah – od maja do septembra. Zabavni ogled s pokušino, kjer se boste naučili tudi razlikovati med »Pfiff« (italijanček, 176 ml), »Seitl« (malo pivo), »Glas« (kozarec) in »Krügerl« (vrček).

ZGODOVINSKO IN SODOBNO: PREKO MURE IN NAZAJ.

Preko Glavnega mostu se sprehodite na drugo stran reke – pred vami je novi, drugi simbol mesta: Kunsthaus – Hiša umetnosti.

27* KUNSTHAUS V GRADCU 🏠

Arhitekta Peter Cook in Colin Fournier sta zasnovala in leta 2003 zgradila to impresivno zgradbo. Napeta igra med novo tvorbo na obrežju Mure in starim zvonikom z uro na Schlossbergu postaja zaščitni znak mesta in kaže ustvarjalno napetost med tradicijo in avantgardo.

Hiša umetnosti gosti razstave (pozor: ob ponedeljkih zaprto), „Camera Austrio“ (fotografske razstave) in restavracijo.

28 TRG MARIAHILFERPLATZ

Mimo palače Thinnfeld, ki se je razvila v „umetnostni grozd“ (v njej sta Hiša arhitekture in Graško umetniško društvo), nas cesta vodi do trga Mariahilferplatz, ki mu dajejo pečat impozantna cerkev Marije pomagaj, minoritski samostan in kulturni center minoritov. Cerkev, ki je bila zgrajena na začetku 17. stoletja, je šele leta 1742 dobila značilno fasado z dvema stolpoma.

NAPOTEK:

Nedaleč od tukaj boste našli tržnico na trgu Lendplatz ter muzej ključavnic in ključev.

29 OTOK NA MURI 🏠

Nenavadno podobo v vodi daje „Otok na Muri“, ki je bil zgrajen v okviru Evropske prestolnice kulture 2003. Po zasnovi newyorškega umetnika Vita Acconcija je tukaj nastala plavajoča školjka, ki z dvema brvema povezuje rečna bregova. V njej sta kavarna in amfiteater.

NAPOTEK: GRAZ CARD

Udobno doživite in odkrijte Gradec!

Udobno raziščite Gradec v 24, 48 ali 72 urah z avtobusom, vlakom in tramvajem ter brezplačno doživite številne znamenitosti. Kartica Graz Card je popoln spremljevalec za odkrivanje Gradca in tudi idealna za potovanje celotne družine: na posamezno kartico lahko 2 otroka do 15. leta brezplačno koristita vse ugodnosti.



27



28



28



29

* „Nozzels“ se imenujejo samovoljni izrastki Kunsthausa. Nekateri izmed njih služijo kot vir svetlobe.

ZGODOVINSKO IN SODOBNO: PREKO MURE IN NAZAJ.

Preko brvi na Muri pridete v Sackstraße in naprej na trg Schlossbergplatz ter do stopnic na hrib Schlossberg.

30 GRAJSKI TRG (SCHLOSSBERGPLATZ)

Desno zraven vhoda v rove pod Schlossbergom stoji najstarejša stavba, ki je omenjena v listinah, to je Reinerhof iz 13. stoletja, nekoč v lasti samostana Rein. Stopnišče je ena od možnosti, kako se lahko povzpnete na Schlossberg. Ujetniki v prvi svetovni vojni so ga izklesali v živo skalo in je imelo prvotno 260 stopnic.

31 PALAČA ATTEMS

Palača Attems daje s svojimi impresivnimi dimezijami ulici Sackstraße od leta 1702 poseben pečat. Družina – lastnica do 1962 – stavbe skoraj ni spreminjala, tako ima Gradec s palačo Attems dragoceno, originalno ohranjeno baročno palačo (javnosti prostori niso dostopni.).

32* GRAŠKI MUZEJ

Graški muzej je zbirališče vseh, ki jih zanima urbani razvoj mesta, njegova politična, gospodarska in socialna zgodovina, prav tako tudi umetnost in kultura, povezana z Gradcem. Velja za zgodovinski muzej, katerega namen je, da prikaže zgodovino z današnjega vidika in s formalnimi sredstvi v ozračju, ki ga omogoča samo muzej.

33 MUZEJ ZA ZGODOVINO

Široka raznolikost kulturno-zgodovinske zbirke. Novi razstavni depo prikazuje bogastvo zbirke, ki je bila ustanovljena v 19. stoletju, da bi zabeležila kulturne epohe Štajerske od visokega srednjega veka. Danes zajema zbirka več kot 35.000 objektov. Dobrih 2000 glasbenih instrumentov, pohištvo, moška, ženska in otroška moda, odlikovanja in medalje, knjige vzorcev in preproge, ploščice, doprsni kipi, ključi, svečniki, nagrobni križi, posode za pitje in vaze, so sedaj predstavljeni kot gosti kolaži več tisoč predmetov na površini okoli 450 m².



* Stalna razstava »360 GRADEC – mesto vseh časov« v graškem muzeju. Tukaj si lahko sproščeno sami izberete svojo pot skozi zgodovino mesta.

ZGODOVINSKO IN SODOBNO: PREKO MURE IN NAZAJ.

Sprehajate se po ulici Sackstraße v smeri graškega Glavnega trga, mimo starinarnic in kramarskih trgovin, pred vami pa se že odpira pogled na mestno hišo.

34 ULICA SACKSTRASSE (brez slike)

Ulica Sackstraße – podaljšek Gosposke ulice z Glavnega trga – je umetniška milja Gradca. Na poti do grajske zobate železnice najdete tukaj starinarnice, galerije, draguljarnice, delavnice, muzeje in ateljeje, ki ponujajo sodobno in antično umetnost, ljudsko umetnost kot tudi umetno obrt. Očarljiv ambient, združen s tradicionalno trgovino, daje umetniški milji posebno privlačnost.

35 KASTNER & ÖHLER

Prava graška inštitucija je tradicionalna – in supermoderna – veleblagovnica Kastner & Öhler: najlepši nakupovalni center Avstrije, odlikovali so ga tudi že na mednarodni ravni, ponuja v 6 nadstropjih in na 20.000 m² največji izbor mode v Avstriji! S terase na strehi v 6. nadstropju imate neverjeten razgled na bližnji Schlossberg in rdečo strešno pokrajino mesta. Na stekleni razgledni ploščadi Skywalk lebdite takorekoč nad mestom in stolp z uro je »tako blizu, da bi se ga lahko skoraj dotaknili«.

36 ZOBATA ŽELEZNICA NA SCHLOSSBERG (slika stran 31)

Ne smemo pozabiti na zobato železnico na Schlossberg na drugem koncu ulice Sackstraße: Z njo se popeljete ob čudovitem razgledu in po več kot 61-% strmini navzgor – na hrib v središču Gradca: Graški Schlossberg, s simbolom mesta, stolpom z uro.

NAPOTEK: DVIGALO NA SCHLOSSBERG (slika stran 37)

Nenavaden, hiter in sočasno udoben način, da se povzpnete na Schlossberg, je dvigalo na Schlossberg. Estetska rešitev dvigala, vgrajenega v notranjost hriba, je izrazito praktična, če se vam mudi ali niste ravno navdušeni nad pešačenjem. Steklene kabine dvigala omogočajo med vožnjo pogled na osvetljeno strukturo skale – razgled hriba od znotraj.

Schlossbergu je posvečena naša naslednja krožna pot.



Najlepša
modna
hiša
v Avstriji

Sackstraße 7-13, 8010 Gradec (v bližini glavnega trga)
Pon - pet 09.30 - 18.30 | Sob 09.30 - 18.00

Najdete nas tudi pri vas doma!

WWW.KASTNER-OEHLER.AT



GRAŠKI SCHLOSSBERG: NAD STREHAMI MESTA!

Naš tretji sprehod vas bo popeljal na Schlossberg. Uživate ob čudovitem razgledu na rdeče morje streh graškega starega mestnega jedra.

Katero mesto razen Gradca se lahko ponaša z gozdnatim pohodnim – in čudovitim – hribom sredi starega mestnega jedra? S Schlossbergom, ki kar privablja ljudi: spomladi s svojo svežo zeleno barvo in prvimi sončnimi žarki; poleti z drevesi, ki ponujajo senco, in predstavami na prostem; jeseni s pestrimi barvami; pozimi lahko tukaj uidete sivini mesta.

Ko ste enkrat na vrhu, vas čaka veliko odkrivanja in čudovit razgled, v katerem lahko uživate: na pokrajino z rdečimi strešniki, na okoliške hribe in gore. Sveže zaljubljeni običajno ne opazijo veliko tega – trg še vedno velja za romantično zbirališče številka ena. Vsekakor se splača pogledati naokoli: Graški stolp z uro je zanimivost sam po sebi. Mali in veliki kazalec sta namreč zamenjana, zaradi česar nekateri obiskovalci zmedeno primerjajo ure.

GRAŠKI SCHLOSSBERG: NAD STREHAMI MESTA!

Obstajajo številne možnosti, da pridete na 473 m visok Schloßberg: z zobato železnico, s steklenim dvigalom in peš po stopnicah ali prek trga Karmeliterplatz.

NA SCHLOSSBERG

Majhen grad, ki je pred več kot tisoč leti stal na skalni polici, je dal ime mestu. Iz izraza Gradec, ki izhaja iz slovanske besede za mali grad, je kasneje nastalo nemško poimenovanje Graz. Leta 1544 so grad dogradili po načrtih Domenica dell'Allia v mogočno renesančno utrdbo. Ta utrdba je vpisana v Guinnessovo knjigo rekordov kot najmočnejša utrdba vseh časov. Celo Napoleon je v začetku 19. stoletja ni mogel zavzeti. Šele, ko je leta 1809 zavzel Dunaj in je grozil z uničenjem glavnega mesta, se je Gradec predal in porušili so skoraj vse obrambne sisteme – ostala sta samo zvonik in stolp z uro, saj so ju meščani odkupili in s tem obvarovali pred uničenjem.

37* ZVONIK

Prvi postanek na Schlossbergu je zvonik, zgrajen leta 1588, z znanim graškim zvonom „Liesl“ (Lizika). Ni jasno, ali je to ime povezano z nekdanjo Elizabetino kapelo ali pa je izpeljanka iz besede „Verlies“ (temnica). (V kleti se je namreč nahajal najbolj krut zapor celotne utrdbe.) Zvon je težak skoraj pet ton in so ga lahko premaknili šele, ko sta kovača z mukotrpnim delom zasnovala lasten mehanizem zvonjenja.

38 ODER V KAZEMATAH

Ali veste, kaj je bila kazemata? Kazemate so včasih bila skladišča, ki so jih uporabljali tudi kot spalne prostore za zapornike. Danes je oder v kazematah odlična kulisa za sijajne opere in koncerte. Ozka pot vas vodi do platoja na vrhu in dalje do gotških grajskih vrat.



* Liesl“ (Liziko) so ulili iz 101 turške topovske krogle in zaradi tega tudi vsak dan tolikokrat udari – in sicer ob 7., 12. in 19. uri.

GRAŠKI SCHLOSSBERG: NAD STREHAMI MESTA!

Schlossberg je prepreden z obsežno mrežo poti. Brez veliko napora se boste lahko sprehodili do posameznih znamenitosti.

39 GOTSKA VRATA (brez slike)

Ta vrata so bila ponovno odkrita leta 1982 in so vodila iz „zadnjega cvingra“ v notranjost srednjeveškega gradu, zato so se imenovala „Zadnja vrata“. Tukaj je v srednjem veku stal stolp z vrati in zobčastim nadzidkom ter dvema vratnima lokoma, od katerih je zunanji lok zelo dobro ohranjen. Leta 1894 so ta plato preuredili v razgledno ploščad. Gotska vrata so med letoma 1998 in 2001 ponovno odkopali in jih dali na ogled javnosti.

40 HACKERJEV LEV

Ta lev spominja na zadnjega vojaškega branilca gradu – majorja barona Franza Xaverja Hackherja, ki se je leta 1809 „s peščico vojakov“ upiral mesece trajajočemu obleganju s strani Francozov, ki so bili v premoči. Ker se ni ohranila nobena podoba majorja Hackherja, so njemu v čast postavili leva. Na sredini vrhne ploščadi je velika cisterna. Velika cisterna je bila zgrajena v 16. stoletju in ima prostornino 900.000 litrov.

41 GRAŠKI MUZEJ SCHLOSSBERG

Novi graški muzej Schlossberg odpira vrata v zgodovino graškega mestnega hriba. Muzej, ki je delno urejen kot muzej na prostem, je odprt vse leto in predstavlja prvo zbirališče za vse goste Schlossberga. V graškem muzeju Schlossberg obiskovalci dobijo informacije in orientacijo z zgodovinskega in topografskega vidika. Ta nov, družinam prijazen muzej na sodoben način predstavlja zgodovino Schlossberga in njegov pomen za Gradec.

42 TOPOVSKA DVORANA

V topovski dvorani v graškem muzeju Schlossberg so štiri topovi, ki spominjajo na staro funkcijo topovskega branika kot sedeža graškega gasilskega doma.



GRAŠKI SCHLOSSBERG: NAD STREHAMI MESTA!

Po Schlossbergu se lahko hitro sprehodite do graškega simbola – mimo drugih znamenitosti.

43 KITAJSKI PAVILJON

Kitajski paviljon je bil zgrajen leta 1890 in je nadomestil starejšo romansko senčno uto. „Škofovski prestol“ je ime kamnite klopi z zabrisanimi črkami in gotskim slepim krogovičevjem na hrbtni strani, kajti, kot pravi legenda, naj bi tukaj leta 1796 po prestani štiridesetletni zaporni kazni v temnicah Schlossberga umrl škof grof Nádasdy.

NAPOTEK: 44 TURŠKI VODNJAK (brez slike)

Med letoma 1554 in 1558 so skopali ta vodnjak 94 metrov globoko, da bi dosegli podtalnico reke Mure. Z njim so hoteli oskrbeti utrdbo z zadostno količino vode, tudi v primeru daljšega obleganja. Svoje sedanje ime je vodnjak prejel šele v 19. stoletju, ker naj bi pri izkopavanju vodnjaka pomagali tudi zajeti Turki.

45 HIŠA STARCKE

Leta 1575 so ob vznožju hlevskega branika zgradili smodniški stolp, ki so ga leta 1809 uničili Francozi. Na njegovih ostankih so zgradili viničarijo in na terasah pod njo zasadili vinsko trto. Hišo so poimenovali po dvornem igralcu Gustavu Starckeu, ki je tukaj stanoval. Danes je tu restavracija, kjer lahko s teras uživamo v čudovitem razgledu na Gradec.

46* STOLP Z URO 🕒

In končno prispete do stolpa z uro, tradicionalnega simbola mesta. Četudi urni mehanizem v 28 metrov visokem stolpu od leta 1712 točno naznani vsako uro, lahko pod romantičnim simbolom Gradca s čudovitim pogledom na mesto hitro pozabimo na čas. Današnjo podobo je nekdanji srednjeveški obrambni stolp prejel leta 1560. Prav tako so takrat zgradili markantni leseni hodnik za požarno stražo. Iz stolpa zvonijo trije zvonovi, trije grbi pa krasijo stene.



43



44



45



46

* Ali v Gradcu ure tečejo drugače? Ker, da so najprej obstajali samo urni kazalci in so minutni kazalci bili dodani šele kasneje, so zamenjali kazalce.

GRAŠKI SCHLOSSBERG: NAD STREHAMI MESTA!

Okoli Schloßberga se plejejo številne legende. Ena izmed njih je zagotovo resnična, namreč ta, da so se mnogi mladi prebivalci Gradca na Schloßbergu prvič poljubili.

47 POT NAZAJ V STARO MESTNO JEDRO/SKALNE STOPNICE

Za pot nazaj v staro mestno jedro imate kar nekaj možnosti: udobno s spektakularnim steklenim dvigalom v hribu ali po sprehajalni poti do Karmeliterplatz, v smeri Sporgasse; verjetno najbolj romantična pot pa pelje mimo čudovitega Herbersteinovega vrta, po okoli 260 stopnicah stopnišča do Schlossberga.

48 HERBERSTEINOV VRT

Leta 1930 je bil odprt dostop do Herbersteinovega vrta preko „Kriegssteiga“ (vojna steza); tako so za javnost bili odprti „viseči vrtovi Gradca“. Terasni nasad s svojo sredozemsko zasaditvijo (kot so limonovec, smokovec, ginko in glicinije) sodi med najlepše primere vrtno arhitekture iz časa med obema vojnama.

49 SISTEM ROVOV V HRIBU (brez slike)

Med drugo svetovno vojno je bil v notranjosti hriba zasnovan obsežen sistem rofov, dolg 6,3 km, z 20 vhodi, ki je služil kot protiletalsko zaklonišče za do 40.000 oseb. Ti rovi se deloma uporabljajo še danes; na primer kot pešpot čez hrib od Schlossbergplatz do Karmeliterplatz, ali kot dostop do steklenega dvigala „Gläsernen Lift“ v hribu ali do podzemne dvorane za prireditve „Dom im Berg“. Tudi graška pravljična železnica Märchenbahn v Schlossbergu uporablja del starega sistema rofov – voznja v hrib je tako dobrodošla sprememba za otroke.

50 TOBOGAN SCHLOSSBERG IN PUSTOLOVSKI KINO FLIGHT GRAZ 4D

»Schlossberg-Rutsche« je s 64 metri najvišji podzemni tobogan na svetu. Na 175 metrih omogoča približno 40 sekund hiter spust skozi spreminjajoče se ovinke in ponuja posebno doživetje za mlado in staro. Pustolovski kino »The Flight Graz 4D« obiskovalce popelje na vznemirljiv let z dronom iz perspektive muhe do več kot 25 znamenitosti v mestu. Zahvaljujoč premikajočim se naslonjačem »Full Motion« in učinkom, kot so veter, megla, milni mehurčki in voda, boste Gradec doživeli kot še nikoli.



47



48



50



50

RESTAVRACIJE NA SCHLOSSBERGU

Visoko nad mestom lahko uživate v prvovrstni gastronomiji: restavracije na Schlossbergu so priljubljeno zbirališče, ne samo za Gračane.

4D PUSTOLOVSKI KINO GRADEC MED POLETOM DOŽIVITE Z VSEMI ČUTI



**NAJVEČJI
PODZEMNI
TOBOGAN
NA SVETU**

schlossberggrutsche.at
slidegraz.com



GRAZ CARD

Raziščite Gradec v
24, 48 ali 72 urah

Z avtobusom, vlakom in tramvajem lahko brez težav doživite številne zanimivosti.

Idealno za družine: na posamezno kartico lahko 2 otroka do 15. leta brezplačno koristita vse ugodnosti.

graz-card.com

GRAZ CARD

24 h

48 h

72 h

Javni prevoz,
muzeji,
Schlossberg
in še več ...



GRAZ

ZNAMENITOSTI ZUNAJ SREDIŠČA MESTA, KI SO VREDNE OGLEDA.

Samo nekaj minut iz starega mestnega jedra čaka cela vrsta mestnih lepot – večina jih je dobro dostopnih z javnimi prevoznimi sredstvi.

51* DVOREC EGGENBERG 🏰

Pot v univerzum. Čas, uprizorjen v zgradbi. Knez Johann Ullrich von Eggenberg si je leta 1625 dal zgraditi dvorec z makrokozmično simbolno močjo: štiri stolpi označujejo štiri letne čase, 12 vrat mesece in 365 oken dneve. Dvorec je del deželnega muzeja Joanneum in obsega poleg razkošnih soban staro galerijo, kabinet kovancev, razkošni vrt planetov in čudovit park. Grad Eggenberg je svetovna kulturna dediščina.

Prosimo, upoštevajte sezonski odpiralni čas! (Tramvajska linija 1, postajališče Schloss Eggenberg)



51

52 BAZILIKA MARIATROST

Na griču na robu mesta kraljuje romarska cerkev z dvema stolpoma. Leta 1714 sta jo verjetno začela graditi arhitekta Andreas in Johann Georg Stengg. Naročnik je bil red pavlincev. Središče cerkve je Marijin kip, ki je zaradi pripovedovanja o čudežih privabljal romarje že v 17. stoletju in tako je še danes. (Tramvajska linija 1, končna postaja: Mariatrost)

53 GRAŠKE UNIVERZE

V Gradcu domuje približno 60.000 študentov in štiri univerze, 2 visokošolski strokovni šoli in 2 visokošolski pedagoški šoli. Univerza z najdaljšo tradicijo je Univerza Karla in Franca, na kateri se poučuje že vse od 19. stoletja. Tehniška univerza je izobrazila in izobražuje svetovno znane arhitekta, graška umetnostna univerza pa ima najstarejši oddelek za jazz glasbo v Evropi.

54 BOTANIČNI VRT, RASTLINJAKI

V predelu vil graške Schubertstrasse se križajo trije parabolični valji iz akrilnega stekla. Njihova idealna usmeritev omogoča, da v notranjosti bujno rastejo rastline iz štirih različnih podnebnih območij. (Tramvajska linija 1, postaja Hilmteich/Botanischer Garten)



52



54

55 HILMTEICH / LEECHWALD (brez slike)

Katera aktivnost vam je ljubša? Romantični izlet z ladjo? Kul plezalna izkušnja v pustolovskem parku? Ali pa želite raziskovati gozdne poti v športnih copatih? Tako Hilmteich kot sosednji Leechwald ponujata široko paleto možnosti za doživetja. (Tramvajska linija 1, postaja Hilmteich)



53

* Mogoče se vam zdi dvorec Eggenberg znan? Pogosto ga uporabljajo kot kuliso v filmih.

ZNAMENITOSTI ZUNAJ SREDIŠČA MESTA, KI SO VREDNE OGLEDA.

Sodobna arhitektura, sakralna umetnost ali ruševine iz srednjega veka: vsem je skupna ležerna okolica – čudovito za sprehode!

56 CERKEV V LEECHU (brez slike)

Najstarejša Marijina cerkev v Gradcu stoji popolnoma skrita ob Glacisu. Cerkev je bila zgrajena leta 1202 in uničena ob vpadu Madžarov. Leta 1275 so začeli graditi sedanjo cerkev. Cerkev v Leechu je ena izmed najbolj dragocenih zgradb iz obdobja zgodnje gotike v Avstriji. (Avtobusna linija 31, postajališče Zinzendorfgasse)

57 RUŠEVINA GRADU GÖSTING (brez slike)

Nekdaj ponosni srednjeveški grad je po požaru v 17. stoletju razpadel, danes stojijo samo še grajska kapela in utrjen stolp ter nekaj ostankov zidov. (Avtobusna linija 40, končna postaja Gösting, in 20 minut pešpoti.)

58* KALVARIJA (KALVARIENBERG)

„Austein“ na koncu Kalvarienstraße je skala iz dolomita, ki se dviga nad Muro. Leta 1629 je Johann Stengg zgradil glavno cerkev okoli oltarja, ki je bil izklesan v skalo. Na graškem hribu Kalvarija se nahaja najpomembnejša in največja scenska uprizoritev Kristusovega trpljenja na prostem. (tramvaji št. 1, 3, 6, 7 do postaje Roseggerhaus, prestopite na avtobus št. 67 do postaje Schippingerstraße)

59 SCHELL COLLECTION – GRAJSKI MUZEJ & MUZEJ KLJUČEV

Ključ do sreče – ga boste tukaj našli? Možno je vse, na vsak način pa je fascinantna »Schell Collection«, avstrijski muzej ključavnic, ključev, skrinjic, kaset in umetniških izdelkov iz litega železa ter sočasno največji specializiran muzej na svetu. (Avtobusna linija 40, končna postaja Zeilergasse)

60 NOVA-AIR

Edinstveno na svetu – dve letali na eni strehi! Boeing 727-200 deluje kot »Restavracija Boeing« in si ga je mogoče podrobno ogledati. Drugo letalo, ruski Iljušin Il-62M, je bar in restavracija v stilu 80-ih. Vstop prost! (avtobusne linije 40, 52, 67, možnost parkiranja na območju)