



RONDO ESSEN+TRINKEN

Marienplatz 1

8020 Graz

T +43 316 258898

www.restaurant-rondo.at

Zwischen Bahnhof und Lendplatz, am Marienplatz 1 finden Sie das Rondo essen+trinken. Im urbanen architektonischen Stil gehaltenen Lokal erwarten Sie eine ambitionierte, kreative Speisekarte mit Kombinationen aus regionalen, italienischen und asiatischen Produkten.

Unter der Küchenführung von Isabelle Kreutzer finden frischer Fisch und Meeresfrüchte, zubereitet mit frischen Kräutern, den Weg auf die ständig wechselnde klein gehaltene Abendkarte. Ob Rumpsteak „Cafe de Paris“, Rondo Burger, Surf & Turf, Trüffelravioli oder hausgemachtes Tiramisu, alles wird im Rondo essen+trinken frisch gekocht. Chefköchin Isabelle Kreutzer kreiert täglich 2 Mittagsmenüs und mehrere Tellergerichte.

Der Weinkeller bietet steirische Weißweine, burgenländische und italienische Rotweine.

Der Wintergarten und Gastgarten laden zu gemütlichen Momenten mitten in der Stadt ein.

ERREICHBARKEIT

Erreichbarkeit Öffentliche Verkehrsmittel

Die Bushaltestelle „Marienplatz“ befindet sich direkt vor dem Gebäude, die nächste Straßenbahnhaltestelle „Esperantoplatz“ ist 500 m entfernt.

Bitte benutzen Sie den Routenplaner der Verbundlinie Steiermark:

<https://verkehrsauskunft.verbundlinie.at/>

Parkplatz

- Kurzparkzone rund um das Gebäude
- Die nächsten ausgewiesenen Behindertenparkplätze befinden sich ca. 250 m entfernt auf Höhe der Lazaristenkirche bzw. Hans-Resel-Gasse 10

ZUGANG UND EINGANG

- Der barrierefreie Eingang ist der Haupteingang.
- leicht geneigte Zufahrt mit 3-4% Steigung
- Schmutzfangmatte gut berollbar
- Drehflügeltür mit vertikaler Türstange (innen Panikstange)
- lichte Durchgangsbreite mehr als 90 cm
- Türschließer, trotzdem leichtgängig



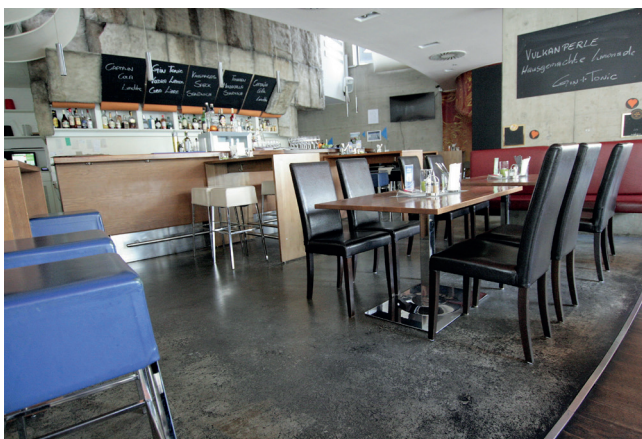
Zugang



Eingang

INNENBEREICH

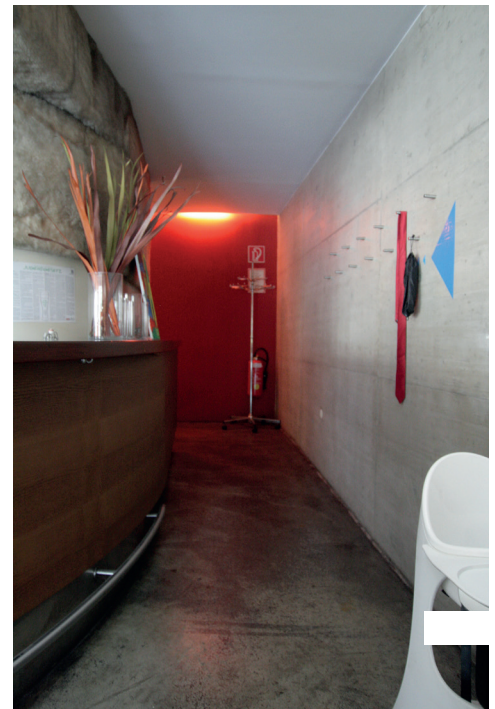
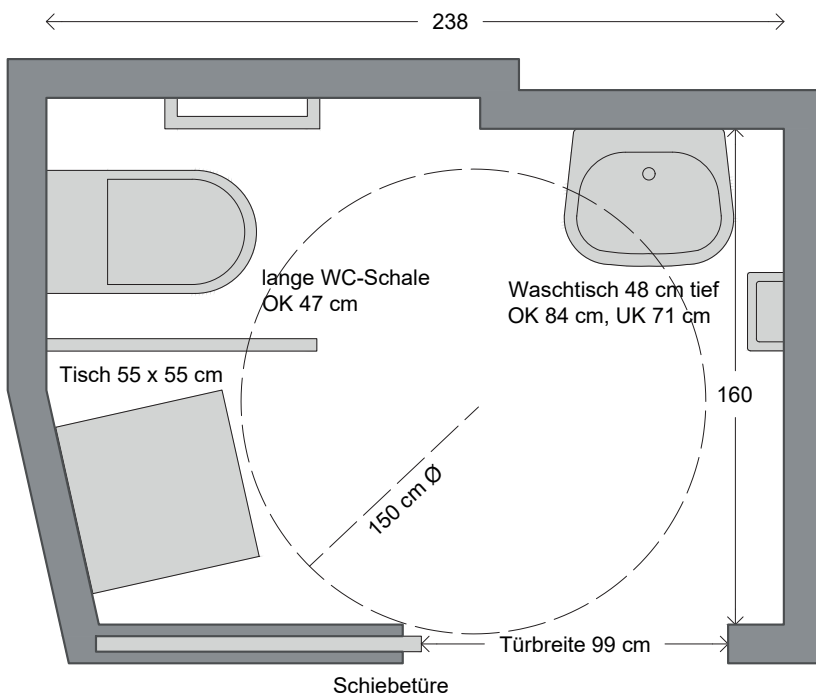
- Bodenbelag gut berollbar
- Durchgangsbreiten ausreichend, **zwei Engstellen mit 80 bzw. 85 cm Durchgangsbreite**, aber es gibt genügend Tische vor diesem Bereich
- Tische und Stühle beweglich, es gibt aber auch fixe Bänke; Sitzhöhe 46 cm
- unterschiedliche Tische, alle mit Mittelfuß: 79 x 120 cm, unterfahrbare Höhe 69 cm, Tischoberkante 71 cm, unterfahrbare Tiefe bis zum Mittelfuß **36 bzw. 57 cm** (Norm mind. 60 cm)
- andere Tische 85 x 120 cm, unterfahrbare Höhe 70 cm, Tischoberkante 74 cm, unterfahrbare Tiefe **37 bzw. 55 cm**



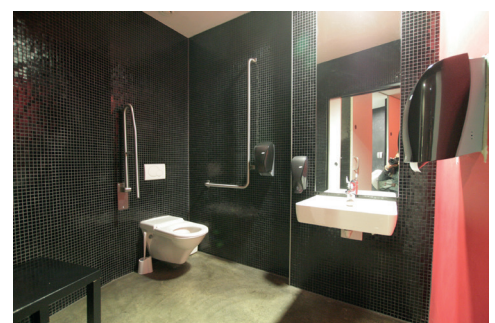
Innenbereich

BARRIEREFREIE TOILETTE (IM EG)

- für beide Geschlechter (unisex)
- Zugang über Gang mit 118 cm Breite, leicht ansteigend mit **5% Steigung**
- WC-Tür ist Schiebetür mit **Muschelgriff**, nicht automatisiert, Türlichte 99 cm
- Raummaße: 160 x 238 cm, Wendekreis von 150 cm gegeben
- WC-Höhe: 47 cm, lange Schale, **keine Rückenlehne**
- WC-Anfahrbarkeit von vorne, **96 cm Platz** (Norm mind. 120 cm)
- Anfahrbarkeit auch von links (ohne Ablagetischchen 112 cm Platz, mit Tisch 70 cm Platz)
- links Stützklappgriff in 85 cm Höhe, rechts Winkelgriff (Querstange ebenfalls in 85 cm Höhe)
- Papier im Sitzen **schlecht erreichbar**
- großes Waschbecken mit 48 cm Tiefe, 55 cm Breite und 71 cm unterfahrbarer Höhe (Flachputzsiphon), Waschbeckenoberkante 84 cm, Einhebel-Armatur
- Platz vor dem Waschbecken 110 cm
- Spiegel Unterkante 85 cm
- Handtuchhalter in 110 cm Höhe; Kleiderhaken mit **180 cm** viel zu hoch, aber Ablagetisch vorhanden
- **keine Notglocke vorhanden**



Zugang zur Toilette



Barrierefreies WC

GASTGARTEN

- einerseits direkt vor dem Lokaleingang (halboffen)
- Gastgartenbereich kann erweitert werden, indem eine Glaswand zur Seite geschoben wird. Dadurch ergibt sich eine **Übergangsschwelle von 1,5 cm** zum Bereich im Freien
- Klappsessel mit 46 cm Sitzhöhe
- Klapptische mit Gestänge, **nicht unterfahrbar**; 120 x 70 cm groß, Tischunterkante 71 cm, Oberkante 75,5 cm



Gastgarten

ZUSATZINFOS

- Hunde erlaubt