



CAFÉ RESTAURANT SORGER

Sporgasse 4
 8010 Graz
 T +43 316 81916021
www.sorgerbrot.at

Widerstand ist zwecklos! Und warum sollte man den herrlichen Versuchungen der Bäckerei Sorger auch widerstehen wollen? Nichts ist schöner als sich von den Köstlichkeiten aus dem Hause Sorger verführen zu lassen. Die Bäckerei Sorger im Herzen der Steiermark erfüllt alle Wünsche ihrer Kunden in 26 Filialen. Ob frisches Brot und Gebäck, herzhafte Kuchen und köstliche Torten, Kaffee oder spezielle Tagesteller, es gibt etwas für jeden Geschmack und für jede Tageszeit. Und das sogar auch am Sonntag!

In der Filiale in der Sporgasse kann man sich an sieben Tagen in der Woche von allerlei Köstlichkeiten – angefangen bei Kaffeevariationen und Confiseriewaren bis hin zu einer Vielzahl an Bio-Produkten und Mittagsmenüs – verwöhnen lassen. Die Karte umfasst Hausmannskost, aber auch internationale Gerichte. Und für Naschkatzen gibt es hausgemachte Mehlspeisen und ein großes Angebot an Eisspezialitäten aus Bio-Milch.

ERREICHBARKEIT

Erreichbarkeit Öffentliche Verkehrsmittel

Bitte benutzen Sie den Routenplaner der Verbundlinie Steiermark: <https://verkehrsauskunft.verbundlinie.at/>

Parkplatz

- 2 gekennzeichnete Behindertenparkplätze bzw. Kurzparkzone Bischofsplatz (von dort ca. 350 m)
- 2 gekennzeichnete Behindertenparkplätze Raubergasse (von dort ca. 350 m) bzw. Kurzparkzone rund um die Raubergasse
- Tiefgarage Kastner & Öhler, von dort ca. 150 m

ZUGANG & EINGANG

Bitte beachten Sie, dass sich das Café Restaurant Sorger in einer Straße mit Gefälle befindet! Da es sich um eine Fußgängerzone handelt, kann mit dem Auto nicht direkt zugefahren werden!



Eingang

- **Zugang mit Gefälle:** Gehsteig asphaltiert, Straße mit Kopfsteinpflaster
- aufgrund des Gefälles des Zugangswegs weist der Eingang ein leichtes **Quergefälle** auf
- kleine Schwelle von weniger als 1 cm
- keine Tür, offener Durchgang
- gut berollbare Schmutzfangmatte
- über die Bäckerei gelangt man in den Café- und Restaurantbereich



© Sorger – Werner Krug

Innenbereich

INNENBEREICH

- Bodenbelag gut berollbar
- Garderobenhaken für Rollstuhlfahrer **zu hoch** angebracht
- Theke Bäckerei: 130 cm hoch, einsehbar auf 100 cm
- Tische und Stühle beweglich, Bänke nicht
- runde Tische: unterfahrbare Höhe 70 cm, Tischoberkante 75 cm, mit Mittelfuß
- rechteckige Tische: Unterkante 70 cm, mit Mittelfuß, nur bis 30 cm tief unterfahrbar



© Sorger – Werner Krug

Innenbereich

GASTGARTEN:

Der Gastgarten befindet sich mitten in der Sporgasse. Diese hat ein Gefälle und ist außerdem mit Kopfsteinpflaster versehen. Die Tische und Sessel lassen sich daher nur schwer verschieben, sie sind außerdem recht eng angeordnet. Aufgrund dieser Gegebenheiten kann der Gastgarten **nicht** als **barrierefrei** bezeichnet werden.

TOILETTE (UNISEX):

Vorraum:

- Drehflügeltür mit Türdrücker
- Türlichte 80 cm
- Waschbecken im Vorraum: Oberkante 86 cm, Unterkante 75 cm, Tiefe 54 cm
- Spiegel im Vorraum hängt für Rollstuhlfahrer zu hoch (Unterkante in 120 cm Höhe)
- Wendekreis von 150 cm gegeben



barrierefreies WC

WC:

- Drehflügeltür mit Türdrücker
- Türlichte 80 cm
- **Wendekreis von 150 cm ist nicht gegeben**
- **WC-Höhe: 50 cm**
- WC anfahrbar von links, auf dieser Seite mind. 110 cm Platz
- 1 Stützklappgriff und 1 Winkelgriff, Normhöhe (zw. 75 – 85 cm)
- Notrufglocke vorhanden (Taster)
- klappbarer Wickeltisch vorhanden

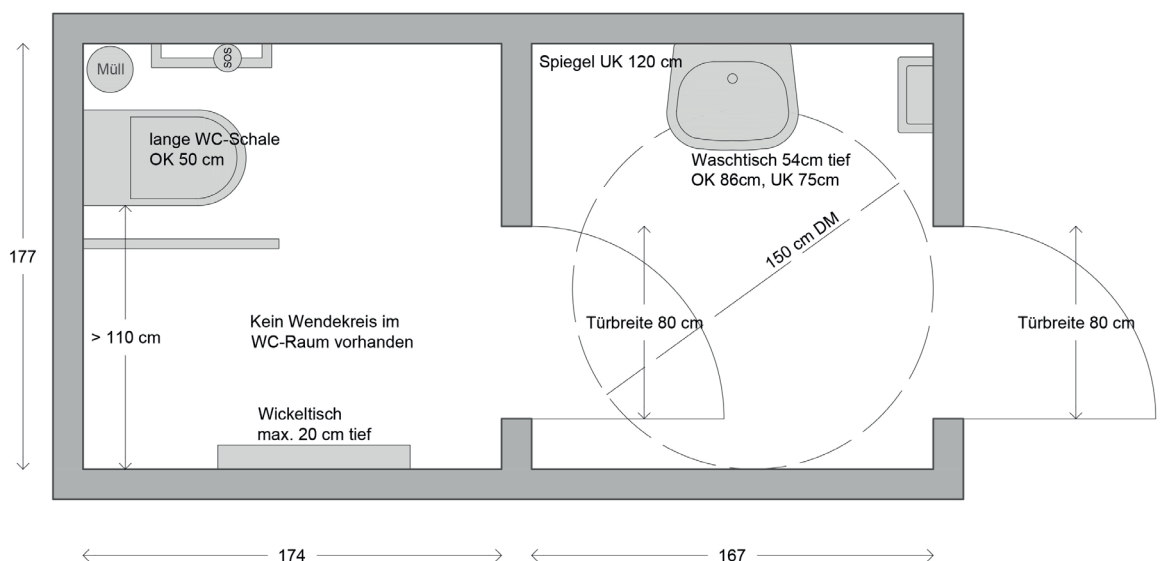


barrierefreies WC

ZUSATZINFOS

- Nichtraucherlokal
- im Gastgarten Möglichkeit zu rauchen
- Kinderspielecke
- Kindersessel vorhanden

Stand: Juni 2018, alle Angaben ohne Gewähr



Sorger Sporgasse

Grundriss WC