



## GÖSSER BRÄU

Neutorgasse 48

8010 Graz

T +43 316 829909

[office@goesserbraeugraz.at](mailto:office@goesserbraeugraz.at)

[www.goesserbraeugraz.at](http://www.goesserbraeugraz.at)

Unweit vom Hauptplatz genießt man im Gösser Bräu Graz ein erfrischendes, braufrisch gezapftes Glas Gösser Bier direkt aus dem Biertank sowie traditionelle Speisen mit regionalen Produkten. Es erwartet Sie eine Atmosphäre, die den innersten Kern unseres schönen Landes widerspiegelt: In einem harmonischen Ensemble trifft urige Rustikalität auf grenzenlose Gastfreundschaft und findet in einer perfekt hierauf abgestimmten Essenz an Modernität einen gelungenen Hochgenuss für all Ihre Sinne.

Das Gösser Bräu Graz steht für eine 115-jährige Bierhaustradition und setzt auf Trends – das neueste Highlight sind die Ripperl aus dem hauseigenen Smoker im Biergarten.

### ERREICHBARKEIT

#### Erreichbarkeit Öffentliche Verkehrsmittel

Bitte benutzen Sie den Routenplaner der Verbundlinie Steiermark:

<https://verkehrsauskunft.verbundlinie.at/>

#### Parkplatz

- 2 gekennzeichnete Behindertenparkplätze in der Nelkengasse/Ecke Kaiserfeldgasse, ca. 50 m vom Nebeneingang
- Gekennzeichneter Behindertenparkplatz Neutorgasse/Ecke Joanneumring, ca. 100 m vom Restaurant auf der anderen Straßenseite
- Kurzparkzone rundherum

## ZUGANG & EINGANG

- barrierefreier Zugang ist der **Seiteneingang in der Kaiserfeldgasse**
- Portal ist immer geöffnet, **Türanschlag ca. 1,5 cm**
- Rampe mit 6% Steigung, asphaltiert, Breite 120 cm
- am Anfang und am Ende der Rampe Anfahrbereich von 150 x 150 cm
- **kein Handlauf** bei der Rampe, Radabweiser vorhanden
- elektrische Drehflügeltür (Türöffner ist manuell zu betätigen)
- Türlichte 95 cm, **1 cm Türschwelle**
- Tür steht in der warmen Jahreszeit immer offen
- Schmutzfangmatte gut berollbar, Teppich hinter der Eingangstür **weniger gut berollbar**



Rampe Zugang



Eingang

## INNENBEREICH

- **Restaurantbereich im 1. Stock für Rollstuhlfahrer nicht nutzbar, da kein Lift vorhanden**, jedoch genügend Tische im Erdgeschoß
- im Erdgeschoß alle Räume stufenlos erreichbar, die Türen zwischen den verschiedenen Räumen stehen immer offen und sind mind. 90 cm breit
- **nicht alle Tische sind unterfahrbar** (in der Stube weisen die Tische auf allen 4 Seiten eine Trittleiste auf und im umgebauten Teil mit der neuen Ausstattung gibt es nur Hochtische)
- Tische & Stühle sind beweglich (einige fixe Sitzbänke)
- Tischhöhe: Unterkante 70 cm, aufgrund eines Mittelbalkens nur bis zu einer Tiefe von 30 cm unterfahrbar



unterfahrbare Tische

## TOILETTE

- in unmittelbarer Nähe zum barrierefreien Eingang; **nicht gekennzeichnet**
- barrierefreie Toilette getrennt von den anderen WCs
- Drehflügeltür mit Türdrücker, Türlichte 90 cm
- Länge 223 cm / Breite 160 cm Wendekreis von 150 cm gegeben
- WC-Höhe 47 cm

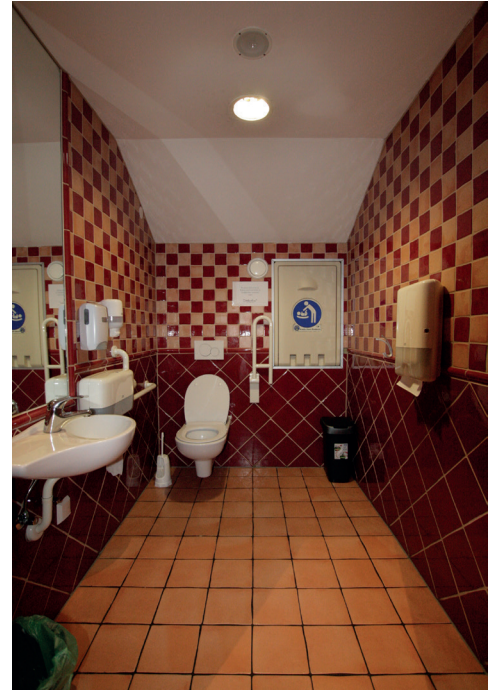
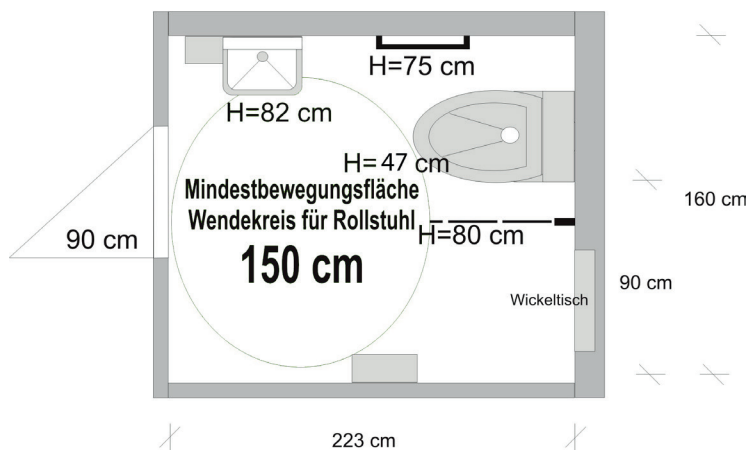


Toilette

- WC Anfahrbarkeit von rechts, seitlicher Platz 90 cm
- rechts Stützklappgriff, Höhe 80 cm, **zu kurz und nicht stabil**
- links Winkelgriff, **verkehrt montiert** (kurze Stange senkrecht, lange Stange waagrecht), der waagrechte Teil ist 75 cm hoch
- Papier nicht sehr gut im Sitzen erreichbar
- Waschbecken Oberkante 82 cm, Einhebelmischer
- Spiegelunterkante 93 cm
- Kleiderhaken in 115 cm Höhe
- Wickeltisch (in Wand eingelassen), aufklappbar
- **keine Notrufglocke vorhanden**

WC Plan

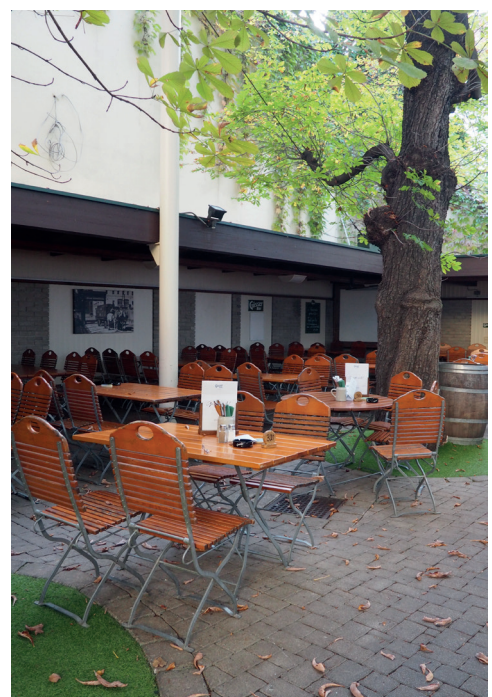
## Gösser Bräu



Toilette

## GASTGARTEN

- Zugang wie barrierefreier Eingang von der Kaiserfeldgasse
- Boden gepflastert
- Tische und Stühle beweglich
- alle Tische (klassische Biergartentische) – Unterkante 74 cm, **nicht unterfahrbar** wegen Fußkreuz (Klapptische)
- Tischplatte 82 cm x 120 cm



Gastgarten

## ZUSATZINFOS

- Blinden- und Assistenzhunde erlaubt
- Speisekarte wird blinden Personen selbstverständlich vorgelesen
- Malbücher, Stifte und Spielzeugkörbe stehen für Kinder zur Verfügung
- spezielle Kindermenüs
- Wickeltisch im behindertengerechten WC

Stand: Jänner 2020, alle Angaben ohne Gewähr

Graz Tourismus in Zusammenarbeit mit der Behindertenselbsthilfegruppe Hartberg